



Voltem

Catálogo Baterías Tracción

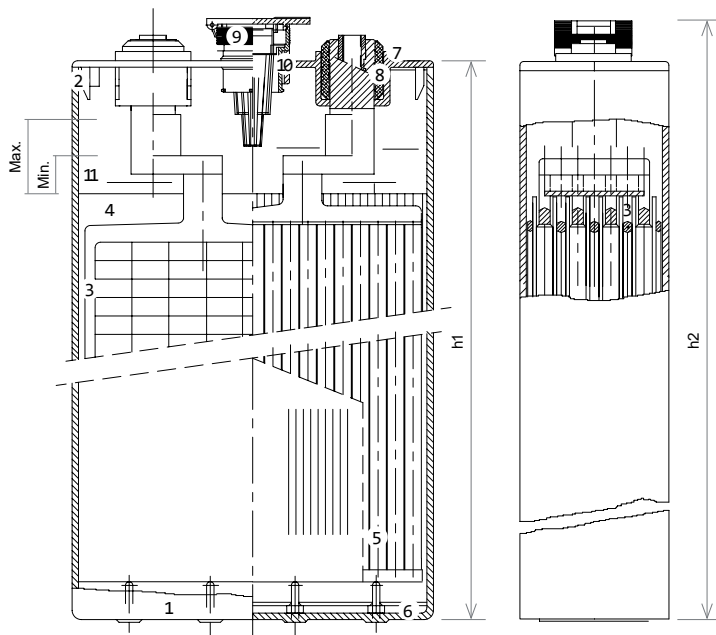
INDUSTRIAL BATTERIES

BATERÍAS TRACCIÓN VOLTEM

Las baterías de tracción VOLTEM están diseñadas para satisfacer las necesidades de los clientes más exigentes en aplicaciones industriales y máquinas de mantenimiento (carretillas elevadoras, apiladores eléctricos, máquinas de limpieza, plataformas móviles elevadoras, vehículos eléctricos, etc.) desde un uso esporádico a intensivo.

Las baterías de tracción VOLTEM están compuestas por elementos de fabricación DIN y BS de la máxima calidad, que ofrecen unos resultados y fiabilidad superiores gracias a su robusta construcción basada en la tecnología de plomo abierto tubular colado bajo presión (PzS).

Las placas negativas tienen una configuración plana con óxido empastado y el separador es de tipo microporoso. El recipiente y la tapa del elemento están soldados herméticamente y son muy resistentes a los golpes y las temperaturas más extremas.



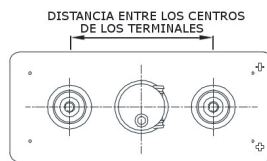
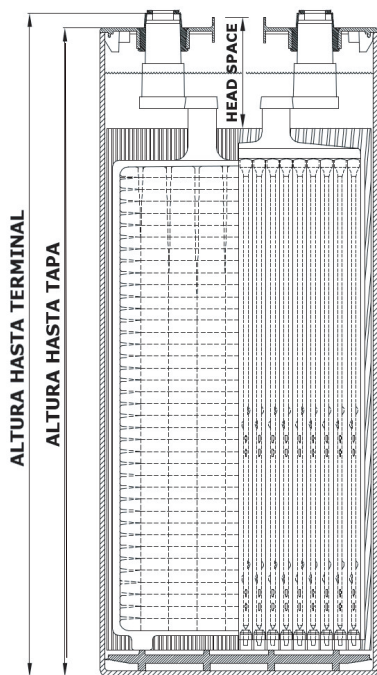
Las bornas están diseñadas especialmente para asegurar que los elementos sean completamente estancos, además están conectados a través de cables flexibles aislados. Sus conexiones atornilladas facilitan el montaje y la sustitución de los elementos.

Las baterías VOLTEM vienen equipadas con tapones con cierre basculante e indicador de nivel del electrolito, lo que facilita el escape de los gases producidos durante la carga y protege a la batería de los derrames de electrolito.

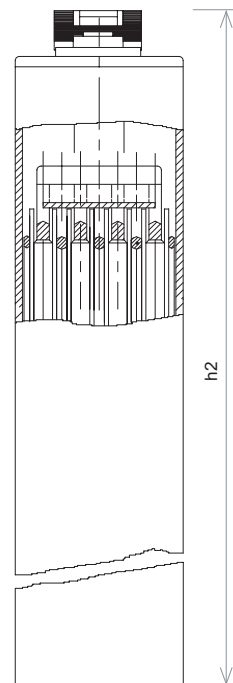
Elementos DIN/BS

- Robustos, construcción durable de los elementos con electrolito líquido
- El optimizado diseño de las placas incrementa la capacidad
- Conexiones y terminales totalmente aislados
- Máxima duración en ciclos
- Alta densidad de energía
- Mayor estabilidad de voltaje y rendimiento en la descarga

ELEMENTOS TRACCION DIN / BS



$\pm 5\%$ Tolerancia en el peso $\pm 0,25\%$ Tolerancia en mm
 H1= Altura hasta Tapa
 H2= Altura hasta terminal de borne
 Terminal roscado M10
 Fuerza apriete= 23 Nm
 Distancia entre terminales= 108 mm
 Densidad electrolito= 1,28 Kg



DIN

BS

6	PzS	0540	9	PzB	0720
Número de placas positivas	PzS para DIN	Capacidad del elemento (Ah)	Número de placas positivas	PzB para BS	Capacidad del elemento (Ah)

CARACTERISTICAS DE LA BATERIA COMPLETA

Disponibles en todos los Voltajes

12V
 24V
 36V
 48V
 72V
 80V

Montadas en Cofre Metálico

Acero recubierto totalmente con protección epoxy anti-ácidos

Conexiones Flexibles

Con las conexiones flexibles y tornillos con recubrimiento aislante



VOLTEM TRACCION DIN PZS

Modelo	Voltaje (V)	Capacida d C5 (Ah)	Capacidad Placa (Ah)	Largo (mm)	Ancho (mm)	Alto (total)	Alto (top)	Peso (Kg)
2 PZS 120	2	120	60	47	198	361	331	7,90
3 PZS 180	2	180	60	65	198	361	331	11,40
4 PZS 240	2	240	60	83	198	361	331	14,90
5 PZS 300	2	300	60	101	198	361	331	18,00
6 PZS 360	2	360	60	119	198	361	331	22,00
7 PZS 420	2	420	60	137	198	361	331	25,20
8 PZS 480	2	480	60	155	198	361	331	28,00
9 PZS 540	2	540	60	173	198	361	331	31,70
10 PZS 600	2	600	60	191	198	361	331	35,10

Modelo	Voltaje (V)	Capacida d C5 (Ah)	Capacidad Placa (Ah)	Largo (mm)	Ancho (mm)	Alto (total)	Alto (top)	Peso (Kg)
2 PZS 160	2	160	80	47	198	427	397	9,70
3 PZS 240	2	240	80	65	198	427	397	14,00
4 PZS 320	2	320	80	83	198	427	397	18,20
5 PZS 400	2	400	80	101	198	427	397	22,30
6 PZS 480	2	480	80	119	198	427	397	26,80
7 PZS 560	2	560	80	137	198	427	397	30,80
8 PZS 640	2	640	80	155	198	427	397	34,90
9 PZS 720	2	720	80	173	198	427	397	38,70
10 PZS 800	2	800	80	191	198	427	397	43,40

Modelo	Voltaje (V)	Capacida d C5 (Ah)	Capacidad Placa (Ah)	Largo (mm)	Ancho (mm)	Alto (total)	Alto (top)	Peso (Kg)
2 PZS 180	2	180	90	47	198	488	458	11,00
3 PZS 270	2	270	90	65	198	488	458	16,10
4 PZS 360	2	360	90	83	198	488	458	20,80
5 PZS 420	2	450	90	101	198	488	458	25,20
6 PZS 540	2	540	90	119	198	488	458	30,50
7 PZS 630	2	630	90	137	198	488	458	35,10
8 PZS 720	2	720	90	155	198	488	458	39,90
9 PZS 810	2	810	90	173	198	488	458	44,80
10 PZS 900	2	900	90	191	198	488	458	49,50

Modelo	Voltaje (V)	Capacida d C5 (Ah)	Capacidad Placa (Ah)	Largo (mm)	Ancho (mm)	Alto (total)	Alto (top)	Peso (Kg)
2 PZS 210	2	210	105	47	198	538	508	12,50
3 PZS 315	2	315	105	65	198	538	508	18,30
4 PZS 420	2	420	105	83	198	538	508	23,70
5 PZS 525	2	525	105	101	198	538	508	29,10
6 PZS 630	2	630	105	119	198	538	508	34,80
7 PZS 735	2	735	105	137	198	538	508	40,20
8 PZS 840	2	840	105	155	198	538	508	45,70
9 PZS 945	2	945	105	173	198	538	508	51,30
10 PZS 1050	2	1050	105	191	198	538	508	56,80



VOLTEM TRACCION DIN PZS

Modelo	Voltaje (V)	Capacida d C5 (Ah)	Capacidad Placa (Ah)	Largo (mm)	Ancho (mm)	Alto (total)	Alto (top)	Peso (Kg)
2 PZS 230	2	230	115	47	198	563	533	10,50
3 PZS 345	2	345	115	65	198	563	533	19,20
4 PZS 460	2	460	115	83	198	563	533	24,80
5 PZS 575	2	575	115	101	198	563	533	30,50
6 PZS 690	2	690	115	119	198	563	533	36,50
7 PZS 805	2	805	115	137	198	563	533	42,10
8 PZS 920	2	920	115	155	198	563	533	47,90
9 PZS 1035	2	1035	115	173	198	563	533	53,70
10 PZS 1150	2	1150	115	191	198	563	533	59,50

Modelo	Voltaje (V)	Capacida d C5 (Ah)	Capacidad Placa (Ah)	Largo (mm)	Ancho (mm)	Alto (total)	Alto (top)	Peso (Kg)
2 PZS 250	2	250	125	47	198	589	569	14,00
3 PZS 375	2	375	125	65	198	589	569	20,60
4 PZS 500	2	500	125	83	198	589	569	26,60
5 PZS 625	2	625	125	101	198	589	569	32,80
6 PZS 750	2	750	125	119	198	589	569	39,20
7 PZS 875	2	875	125	137	198	589	569	45,20
8 PZS 1000	2	1000	125	155	198	589	569	51,40
9 PZS 1125	2	1125	125	173	198	589	569	57,80
10 PZS 1250	2	1250	125	191	198	589	569	64,00

Modelo	Voltaje (V)	Capacida d C5 (Ah)	Capacidad Placa (Ah)	Largo (mm)	Ancho (mm)	Alto (total)	Alto (top)	Peso (Kg)
2 PZS 280	2	280	140	47	198	713	683	16,60
3 PZS 420	2	420	140	65	198	713	683	24,40
4 PZS 560	2	560	140	83	198	713	683	31,60
5 PZS 700	2	700	140	101	198	713	683	39,00
6 PZS 840	2	840	140	119	198	713	683	46,50
7 PZS 980	2	980	140	137	198	713	683	53,70
8 PZS 1120	2	1120	140	155	198	713	683	61,10
9 PZS 1260	2	1260	140	173	198	713	683	68,70
10 PZS 1400	2	1400	140	191	198	713	683	76,00

Modelo	Voltaje (V)	Capacida d C5 (Ah)	Capacidad Placa (Ah)	Largo (mm)	Ancho (mm)	Alto (total)	Alto (top)	Peso (Kg)
2 PZS 310	2	310	155	47	198	740	710	17,40
3 PZS 465	2	465	155	65	198	740	710	25,50
4 PZS 620	2	620	155	83	198	740	710	33,00
5 PZS 775	2	774	155	101	198	740	710	40,60
6 PZS 930	2	930	155	119	198	740	710	48,60
7 PZS 1085	2	1085	155	137	198	740	710	56,10
8 PZS 1240	2	1240	155	155	198	740	710	63,80
9 PZS 1395	2	1395	155	173	198	740	710	72,00
10 PZS 1550	2	1550	155	191	198	740	710	79,60



VOLTEM TRACCION BS PzB

Modelo	Voltaje (V)	Capacida d C5 (Ah)	Capacidad Placa (Ah)	Largo (mm)	Ancho (mm)	Alto (total)	Alto (top)	Peso (Kg)
2 PZB 64	2	64	32	45	158	298	268	5,10
3 PZB 96	2	96	32	61	158	298	268	7,20
4 PZB 128	2	128	32	77	158	298	268	9,30
5 PZB 160	2	160	32	93	158	298	268	11,20
6 PZB 192	2	192	32	109	158	298	268	13,20
7 PZB 224	2	224	32	125	158	298	268	15,10
8 PZB 256	2	256	32	141	158	298	268	17,10
9 PZB 288	2	288	32	157	158	298	268	19,00
10 PZB 320	2	320	32	173	158	298	268	21,00

Modelo	Voltaje (V)	Capacida d C5 (Ah)	Capacidad Placa (Ah)	Largo (mm)	Ancho (mm)	Alto (total)	Alto (top)	Peso (Kg)
2 PZB 84	2	84	42	45	158	354	324	6,10
3 PZB 126	2	126	42	61	158	354	324	8,50
4 PZB 168	2	168	42	77	158	354	324	11,30
5 PZB 210	2	210	42	93	158	354	324	13,50
6 PZB 252	2	252	42	109	158	354	324	15,90
7 PZB 294	2	294	42	125	158	354	324	18,20
8 PZB 336	2	336	42	141	158	354	324	20,70
9 PZB 378	2	378	42	157	158	354	324	23,00
10 PZB 420	2	420	42	173	158	354	324	25,40

Modelo	Voltaje (V)	Capacida d C5 (Ah)	Capacidad Placa (Ah)	Largo (mm)	Ancho (mm)	Alto (total)	Alto (top)	Peso (Kg)
2 PZB 110	2	110	55	45	158	428	398	7,90
3 PZB 165	2	165	55	61	158	428	398	10,80
4 PZB 220	2	220	55	77	158	428	398	13,90
5 PZB 275	2	275	55	93	158	428	398	16,80
6 PZB 330	2	330	55	109	158	428	398	19,80
7 PZB 385	2	385	55	125	158	428	398	22,80
8 PZB 440	2	440	55	141	158	428	398	25,90
9 PZB 495	2	495	55	157	158	428	398	28,80
10 PZB 550	2	550	55	173	158	428	398	31,80

Modelo	Voltaje (V)	Capacida d C5 (Ah)	Capacidad Placa (Ah)	Largo (mm)	Ancho (mm)	Alto (total)	Alto (top)	Peso (Kg)
2 PZB 130	2	130	65	45	158	478	448	6,80
3 PZB 195	2	195	65	61	158	478	448	9,40
4 PZB 260	2	260	65	77	158	478	448	12,70
5 PZB 325	2	325	65	93	158	478	448	14,70
6 PZB 390	2	390	65	109	158	478	448	17,30
7 PZB 455	2	455	65	125	158	478	448	20,00
8 PZB 520	2	520	65	141	158	478	448	22,60
9 PZB 585	2	585	65	157	158	478	448	25,20
10 PZB 650	2	650	65	173	158	478	448	27,90



VOLTEM TRACCIÓN BS PzB

Modelo	Voltaje (V)	Capacida d C5 (Ah)	Capacidad Placa (Ah)	Largo (mm)	Ancho (mm)	Alto (total)	Alto (top)	Peso (Kg)
2 PZB 150	2	150	75	45	158	537	507	9,90
3 PZB 225	2	225	75	61	158	537	507	13,70
4 PZB 300	2	300	75	77	158	537	507	17,70
5 PZB 375	2	373	75	93	158	537	507	21,40
6 PZB 450	2	450	75	109	158	537	507	25,30
7 PZB 525	2	525	75	125	158	537	507	29,10
8 PZB 600	2	600	75	141	158	537	507	33,00
9 PZB 675	2	675	75	157	158	537	507	36,80
10 PZB 750	2	750	75	173	158	537	507	40,60

Modelo	Voltaje (V)	Capacida d C5 (Ah)	Capacidad Placa (Ah)	Largo (mm)	Ancho (mm)	Alto (total)	Alto (top)	Peso (Kg)
2 PZB 172	2	172	86	45	158	595	565	10,60
3 PZB 258	2	258	86	61	158	595	565	15,10
4 PZB 344	2	344	86	77	158	595	565	19,50
5 PZB 430	2	430	86	93	158	595	565	23,90
6 PZB 516	2	516	86	109	158	595	565	28,30
7 PZB 602	2	602	86	125	158	595	565	32,60
8 PZB 688	2	688	86	141	158	595	565	37,10
9 PZB 774	2	774	86	157	158	595	565	41,50
10 PZB 860	2	860	86	173	158	595	565	45,80

Modelo	Voltaje (V)	Capacida d C5 (Ah)	Capacidad Placa (Ah)	Largo (mm)	Ancho (mm)	Alto (total)	Alto (top)	Peso (Kg)
2 PZB 200	2	200	100	45	158	632	602	11,80
3 PZB 300	2	300	100	61	158	632	602	16,50
4 PZB 400	2	400	100	77	158	632	602	21,40
5 PZB 500	2	500	100	93	158	632	602	26,20
6 PZB 600	2	600	100	109	158	632	602	31,10
7 PZB 700	2	700	100	125	158	632	602	35,80
8 PZB 800	2	800	100	141	158	632	602	40,80
9 PZB 900	2	900	100	157	158	632	602	45,50
10 PZB 1000	2	1000	100	173	158	632	602	50,30

Modelo	Voltaje (V)	Capacida d C5 (Ah)	Capacidad Placa (Ah)	Largo (mm)	Ancho (mm)	Alto (total)	Alto (top)	Peso (Kg)
2 PZB 216	2	216	108	45	158	706	676	13,20
3 PZB 324	2	324	108	61	158	706	676	18,50
4 PZB 432	2	432	108	77	158	706	676	24,00
5 PZB 540	2	540	108	93	158	706	676	29,30
6 PZB 648	2	648	108	109	158	706	676	34,70
7 PZB 756	2	756	108	125	158	706	676	40,00
8 PZB 864	2	864	108	141	158	706	676	45,70
9 PZB 972	2	972	108	157	158	706	676	51,00
10 PZB 1080	2	1080	108	173	158	706	676	56,40

VOLTEM INDUSTRIAL BATTERIES

¿Cómo elegir la batería de tracción correcta?

Esta es la información necesaria para localizar la batería adecuada a la máquina:

- Voltaje de la batería
- Capacidad en Amperios
- Dimensiones del cofre metálico (largo x ancho x alto)
- Marca y modelo de la máquina



ACCESORIOS BATERIAS DE TRACCIÓN

CARGADORES

Cargadores de diferentes Voltajes y capacidad de carga, tanto Monofásicos (230VAC) como Trifásicos (400VAC).



LLENADO AUTOMÁTICO

Sistema de llenado automático para baterías de tracción de 12V, 24V, 36V, 48V, 72V y 80V.



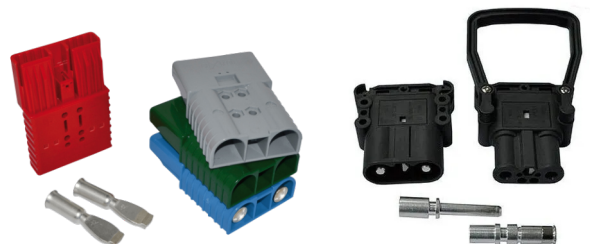
CONEXIONES FLEXIBLES

Conexiones flexibles de cobre de diferentes medidas y tornillos con cabeza aislante.



CONECTORES

Conectores de potencia de tipo Anderson y Rema, para todo tipo de baterías y cargadores.



Servicio Soporte Técnico

Contacta con nuestro Departamento Técnico si necesitas ayuda para pedir la batería o los accesorios adecuados para la máquina.

Voltem

Voltem

c/ rio Bodioón , 6 - Zafra (BADAJOZ)

(+34) 924 55 54 43 - (+34) 630 957 318

rebatex@rebatex.com

www.rebatex.com